



# SINGULIÈRE

par Cousette



## Robe CROISSETTE (manches longues)

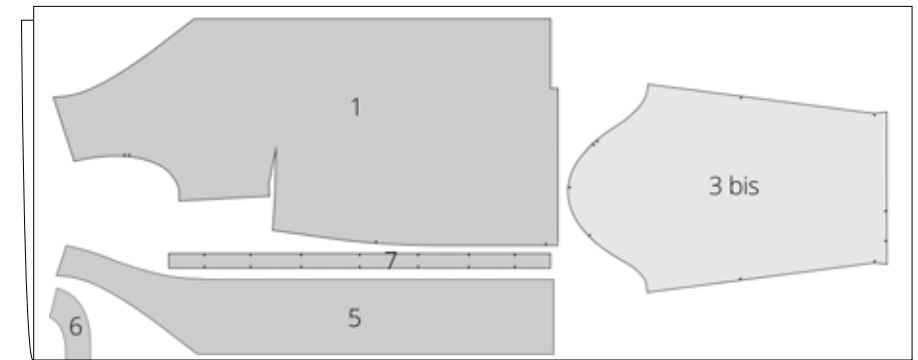
Porter votre robe croisette au fil des saisons en la réalisant manches longues !

*Niveau intermédiaire*

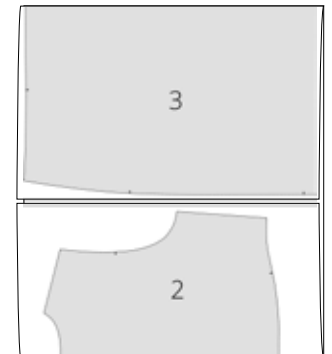
## La coupe

- Remplacez la pièce 4 du patron « robe Croisette » par la pièce 3 du patron « blouse Croisette » ou par l'extension disponible sur la fiche produit.
- Disposez les différentes pièces du patron sur le tissu en plaçant les droits fils parallèle à la lisière comme indiqué sur le plan de coupe.

Tissu 230 cm (pour une laize de 140 cm)



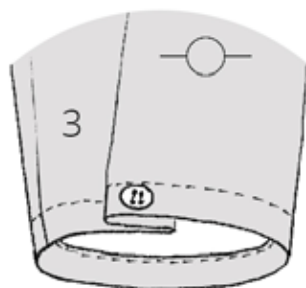
- 1 - Devant
- 2 - Dos
- 3 - Dos jupe
- 3bis - Manche
- 5 - Parementure devant
- 6 - Parementure dos
- 7 - Bande propreté taille



- Suivez les instructions de coupe du livret « robe Croisette ».

## Le montage

- Suivez les étapes de montage du livret « robe croisette ».
- À la page 12, réaliser la finition de bas de manche suivante :
- Épinglez puis surpiquez les ourlets des bas de manche (1,5 cm fini).
- Formez le pli comme indiqué sur le patron et cousez le bouton pour maintenir le pli.



## Tissu

Nous vous conseillons d'utiliser des matières fluides telles que la viscose, le Twill, le crêpe ...

## Tableau de mesures

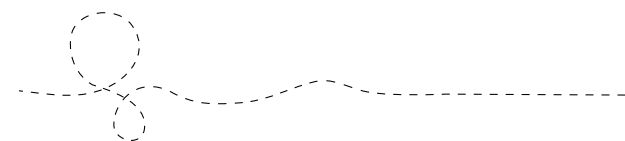
Pour une stature de 1,68 m

Tailles (cm)	XS (34-36)	S (36-38)	M (38-40)	L (40-42)	LL (42-44)	XL (44-46)
Tour de poitrine	80-83	84-87	88-91	92-96	97-101	102-106
Tour de taille	62-65	66-69	70-73	74-77	78-82	83-87
Tour de hanches	87-90	91-94	95-98	99-103	104-108	109-113

## Métrages et fournitures

Tissu : 230 cm (laize 140 cm)

12 boutons de 10 à 12 mm de diamètre



### Bonne couture !

Retrouvez Cousette sur  
Instagram avec les hashtags

#patronsinguliere

#singulierexcousette

[www.cousette.com](http://www.cousette.com)